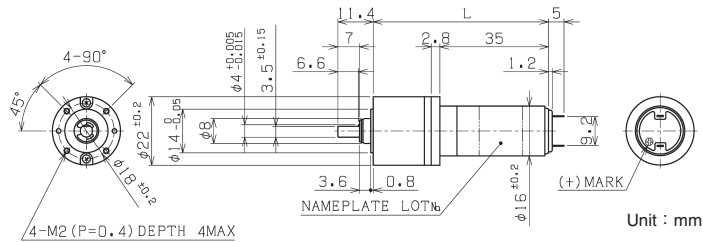


φ 22 ギヤードモータ Gear Motor

コアレスモータ Coreless Motor

コアレスモータ Coreless Motor **SCR16-35 × ×** page39

遊星ギヤヘッド Planetary Gearhead **IG-22C** page63



IG-22CGM-SR3505A-06 DC6V 起動電流 Starting current 534mA											
減速比 Reduction Ratio (1/i)	無負荷 回轉数 No-Load Speed min ⁻¹	定格 回轉数 Rated Speed min ⁻¹	定格トルク Rated Torque			起動 トルク Starting Torque mNm	長さ(L) Length mm	回轉 方向 Direction of rotation			
			mNm	kg·cm	oz·in						
4	976	835	2.94	0.03	0.417 (20.4)	53.3	CW				
15	282	239	8.83	0.09	1.25 (57.9)	53.3	CW				
20	217	188	9.81	0.10	1.39 (73.4)	53.3	CW				
23	184	163	9.81	0.10	1.39 (86.0)	53.3	CW				
61	71.4	61.8	24.5	0.25	3.47 (182)	56.5	CW				
107	40.8	34.6	49.0	0.5	6.95 (322)	56.5	CW				
242	18.1	15.4	88.3	0.9	12.5 (592)	59.7	CW				
326	13.4	11.4	118	1.2	16.7 (791)	59.7	CW				
410	10.7	9.12	147	1.5	20.8 (996)	59.7	CW				
483	9.08	7.70	177	1.8	25.0 (1165)	59.7	CW				

IG-22CGM-SR3501A-06 DC6V 起動電流 Starting current 1500mA											
減速比 Reduction Ratio (1/i)	無負荷 回轉数 No-Load Speed min ⁻¹	定格 回轉数 Rated Speed min ⁻¹	定格トルク Rated Torque			起動 トルク Starting Torque mNm	長さ(L) Length mm	回轉 方向 Direction of rotation			
			mNm	kg·cm	oz·in						
4	1300	1170	4.90	0.05	0.695 (49.0)	53.3	CW				
15	374	335	14.7	0.15	2.08 (141)	53.3	CW				
20	288	257	19.6	0.20	2.78 (182)	53.3	CW				
23	244	222	19.6	0.20	2.78 (217)	53.3	CW				
61	94.8	85.3	44.1	0.45	6.25 (440)	56.5	CW				
107	54.3	48.4	83.4	0.85	11.8 (768)	56.5	CW				
242	24.0	21.5	147	1.5	20.8 (1411)	59.7	CW				
326	17.9	16.5	147	1.5	20.8 (1880)	59.7	CW				
410	14.2	13.0	196	2.0	27.8 (2319)	59.7	CW				
483	12.1	11.2	196	2.0	27.8 (2635)	59.7	CW				

IG-22CGM-SR3502A-12 DC12V 起動電流 Starting current 862mA											
減速比 Reduction Ratio (1/i)	無負荷 回轉数 No-Load Speed min ⁻¹	定格 回轉数 Rated Speed min ⁻¹	定格トルク Rated Torque			起動 トルク Starting Torque mNm	長さ(L) Length mm	回轉 方向 Direction of rotation			
			mNm	kg·cm	oz·in						
4	1760	1460	6.86	0.07	0.972 (40.2)	53.3	CW				
15	507	420	19.6	0.20	2.78 (114)	53.3	CW				
20	390	326	24.5	0.25	3.47 (149)	53.3	CW				
23	331	276	29.4	0.30	4.17 (177)	53.3	CW				
61	128	106	63.7	0.65	9.03 (371)	56.5	CW				
107	73.5	62.2	98.1	1.0	13.9 (638)	56.5	CW				
242	32.6	28.4	147	1.5	20.8 (1141)	59.7	CW				
326	24.2	21.9	147	1.5	20.8 (1547)	59.7	CW				
410	19.3	17.4	196	2.0	27.8 (1991)	59.7	CW				
483	16.3	15.0	196	2.0	27.8 (2458)	59.7	CW				

IG-22CGM-SR3506A-12 DC12V 起動電流 Starting current 1260mA											
減速比 Reduction Ratio (1/i)	無負荷 回轉数 No-Load Speed min ⁻¹	定格 回轉数 Rated Speed min ⁻¹	定格トルク Rated Torque			起動 トルク Starting Torque mNm	長さ(L) Length mm	回轉 方向 Direction of rotation			
			mNm	kg·cm	oz·in						
4	2270	2020	4.90	0.05	0.695 (44.5)	53.3	CW				
15	656	605	9.81	0.10	1.39 (126)	53.3	CW				
20	504	460	14.7	0.15	2.08 (168)	53.3	CW				
23	428	385	19.6	0.20	2.78 (195)	53.3	CW				
61	166	148	44.1	0.45	6.25 (407)	56.5	CW				
107	95.0	84.5	78.5	0.8	11.1 (710)	56.5	CW				
242	42.1	37.3	147	1.5	20.8 (1289)	59.7	CW				
326	31.3	28.7	147	1.5	20.8 (1770)	59.7	CW				
410	24.9	22.7	196	2.0	27.8 (2218)	59.7	CW				
483	21.1	19.5	196	2.0	27.8 (2585)	59.7	CW				

IG-22CGM-SR3504A-24 DC24V 起動電流 Starting current 624mA											
減速比 Reduction Ratio (1/i)	無負荷 回轉数 No-Load Speed min ⁻¹	定格 回轉数 Rated Speed min ⁻¹	定格トルク Rated Torque			起動 トルク Starting Torque mNm	長さ(L) Length mm	回轉 方向 Direction of rotation			
			mNm	kg·cm	oz·in						
4	2590	2350	3.43	0.04	0.49 (37.0)	53.3	CW				
15	747	678	9.81	0.10	1.39 (106)	53.3	CW				
20	575	534	9.81	0.10	1.39 (138)	53.3	CW				
23	487	444	14.7	0.15	2.08 (166)	53.3	CW				
61	189	173	29.4	0.30	4.17 (347)	56.5	CW				
107	108	98.4	53.9	0.55	7.64 (606)	56.5	CW				
242	47.9	43.6	98.1	1.0	13.9 (1093)	59.7	CW				
326	35.7	32.3	137	1.4	19.4 (1439)	59.7	CW				
410	28.4	25.8	167	1.7	23.6 (1824)	59.7	CW				
483	24.1	21.9	196	2.0	27.8 (2147)	59.7	CW				

IG-22CGM-SR3509A-24 DC24V 起動電流 Starting current 748mA											
減速比 Reduction Ratio (1/i)	無負荷 回轉数 No-Load Speed min ⁻¹	定格 回轉数 Rated Speed min ⁻¹	定格トルク Rated Torque			起動 トルク Starting Torque mNm	長さ(L) Length mm	回轉 方向 Direction of rotation			
			mNm	kg·cm	oz·in						
4	2540	2370	3.43	0.04	0.486 (51.2)	53.3	CW				
15	733	683	9.81	0.10	1.39 (144)	53.3	CW				
20	564	534	9.81	0.10	1.39 (184)	53.3	CW				
23	478	446	14.7	0.15	2.08 (220)	53.3	CW				
61	186	174	29.4	0.30	4.17 (456)	56.5	CW				
107	106	99.1	53.9	0.55	7.64 (828)	56.5	CW				
242	47.0	43.9	98.1	1.0	13.9 (1487)	59.7	CW				
326	35.0	32.5	137	1.4	19.4 (1918)	59.7	CW				
410	27.8	26.0	167	1.7	23.6 (2579)	59.7	CW				
483	23.6	22.0	196	2.0	27.8 (2891)	59.7	CW				

 : 標準品 Standard 1. 上記データは参考値です。 The above data is for reference only.
 : 特注品 Custom-made 2. 上記スペックは一例で、要望スペックにて承ります。 The above specifications are an example and your specifications are welcomed.

索引 INDEX
 選定 Selection Guide
 技術情報 Technical Information
 モータ Motor
 ブラシレス Brushless
 エンコーダ Encoder
 光学 Optical
 ギヤードモータ Gear Motor
 スパー Spur
 ブラシレス Brushless
 コアレス Coreless
 コアレス Coreless
 Iron Core