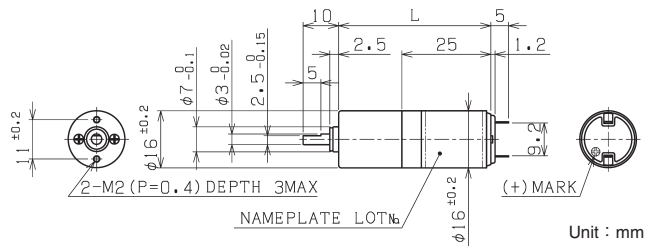


φ 16ギヤードモータ Gear Motor

コアレスモータ Coreless Motor

コアレスモータ Coreless Motor	SCR16-25×× page38
スパーギヤヘッド Spur Gearhead	RA-16R page60



SCR16G-2503A-06		DC6V		起動電流 Starting current 319mA					
減速比 Reduction Ratio (1/i)	無負荷回転数 No-Load Speed min ⁻¹	定格回転数 Rated Speed min ⁻¹	定格トルク Rated Torque			起動トルク Starting Torque mNm	長さ(L) Length mm	回転方向 Direction of rotation	
			mNm	kg·cm	oz·in				
10	537	462	3.43	0.04	0.486	(24.6)	42.75	CCW	
19	305	257	6.86	0.07	0.972	(43.6)	42.75	CCW	
31	189	159	9.81	0.10	1.39	(61.8)	42.75	CW	
54	107	93.2	14.7	0.15	2.08	(114)	42.75	CW	
62	94.0	79.5	19.6	0.20	2.78	(127)	42.75	CW	
97	60.2	51.9	24.5	0.25	3.47	(178)	42.75	CCW	
150	39.0	33.4	39.2	0.4	5.56	(273)	42.75	CCW	
206	28.4	24.3	49.0	0.5	6.95	(339)	42.75	CW	
258	22.6	19.5	58.8	0.6	8.34	(429)	42.75	CW	
375	15.6	14.1	58.8	0.6	8.34	(612)	42.75	CW	
534	11.0	10.2	58.8	0.6	8.34	(808)	42.75	CW	
992	5.91	5.67	58.8	0.6	8.34	(1448)	42.75	CCW	
1413	4.14	4.03	58.8	0.6	8.34	(2213)	42.75	CCW	

SCR16G-2506A-06		DC6V		起動電流 Starting current 612mA					
減速比 Reduction Ratio (1/i)	無負荷回転数 No-Load Speed min ⁻¹	定格回転数 Rated Speed min ⁻¹	定格トルク Rated Torque			起動トルク Starting Torque mNm	長さ(L) Length mm	回転方向 Direction of rotation	
			mNm	kg·cm	oz·in				
10	623	556	4.41	0.045	0.625	(41.0)	42.75	CCW	
19	354	315	7.85	0.080	1.11	(71.3)	42.75	CCW	
31	219	199	9.81	0.1	1.39	(107)	42.75	CW	
54	125	111	19.6	0.2	2.78	(175)	42.75	CW	
62	109	98.9	19.6	0.2	2.78	(212)	42.75	CW	
97	69.8	62.9	29.4	0.3	4.17	(297)	42.75	CCW	
150	45.3	40.4	49.0	0.5	6.95	(453)	42.75	CCW	
206	32.9	29.5	58.8	0.6	8.34	(569)	42.75	CW	
258	26.3	24.1	58.8	0.6	8.34	(703)	42.75	CW	
375	18.1	17.1	58.8	0.6	8.34	(1064)	42.75	CW	
534	12.7	12.2	58.8	0.6	8.34	(1494)	42.75	CW	
992	6.85	6.69	58.8	0.6	8.34	(2517)	42.75	CCW	
1413	4.81	4.73	58.8	0.6	8.34	(3535)	42.75	CCW	

SCR16G-2501A-06		DC6V		起動電流 Starting current 722mA					
減速比 Reduction Ratio (1/i)	無負荷回転数 No-Load Speed min ⁻¹	定格回転数 Rated Speed min ⁻¹	定格トルク Rated Torque			起動トルク Starting Torque mNm	長さ(L) Length mm	回転方向 Direction of rotation	
			mNm	kg·cm	oz·in				
10	990	843	4.41	0.045	0.625	(29.7)	42.75	CCW	
19	562	478	7.85	0.08	1.11	(52.5)	42.75	CCW	
31	348	303	9.81	0.1	1.39	(75.9)	42.75	CW	
54	198	169	19.6	0.2	2.78	(134)	42.75	CW	
62	173	151	19.6	0.2	2.78	(154)	42.75	CW	
97	111	95.7	29.4	0.3	4.17	(213)	42.75	CCW	
150	71.9	61.3	49.0	0.5	6.95	(332)	42.75	CCW	
206	52.3	44.8	58.8	0.6	8.34	(410)	42.75	CW	
258	41.7	36.9	58.8	0.6	8.34	(511)	42.75	CW	
375	28.8	26.5	58.8	0.6	8.34	(736)	42.75	CW	
534	20.2	19.1	58.8	0.6	8.34	(1080)	42.75	CW	
992	10.9	10.5	58.8	0.6	8.34	(1602)	42.75	CCW	
1413	7.64	7.46	58.8	0.6	8.34	(2496)	42.75	CCW	

SCR16G-2504A-12		DC12V		起動電流 Starting current 219mA					
減速比 Reduction Ratio (1/i)	無負荷回転数 No-Load Speed min ⁻¹	定格回転数 Rated Speed min ⁻¹	定格トルク Rated Torque			起動トルク Starting Torque mNm	長さ(L) Length mm	回転方向 Direction of rotation	
			mNm	kg·cm	oz·in				
10	725	620	3.43	0.035	0.486	(23.7)	42.75	CCW	
19	412	344	6.86	0.07	0.972	(41.6)	42.75	CCW	
31	255	214	9.81	0.10	1.39	(61.0)	42.75	CW	
54	145	125	14.7	0.15	2.08	(107)	42.75	CW	
62	127	107	19.6	0.20	2.78	(124)	42.75	CW	
97	81.2	69.6	24.5	0.25	3.47	(172)	42.75	CCW	
150	52.7	44.9	39.2	0.4	5.56	(265)	42.75	CCW	
206	38.3	32.6	49.0	0.5	6.95	(329)	42.75	CW	
258	30.6	26.2	58.8	0.6	8.34	(409)	42.75	CW	
375	21.1	19.0	58.8	0.6	8.34	(591)	42.75	CW	
534	14.8	13.8	58.8	0.6	8.34	(870)	42.75	CW	
992	7.97	7.64	58.8	0.6	8.34	(1420)	42.75	CCW	
1413	5.59	5.43	58.8	0.6	8.34	(2054)	42.75	CCW	

SCR16G-2502A-12		DC12V		起動電流 Starting current 436mA					
減速比 Reduction Ratio (1/i)	無負荷回転数 No-Load Speed min ⁻¹	定格回転数 Rated Speed min ⁻¹	定格トルク Rated Torque			起動トルク Starting Torque mNm	長さ(L) Length mm	回転方向 Direction of rotation	
			mNm	kg·cm	oz·in				
10	972	816	5.88	0.06	0.834	(36.6)	42.75	CCW	
19	552	468	9.81	0.10	1.39	(64.5)	42.75	CCW	
31	341	288	14.7	0.15	2.08	(94.6)	42.75	CW	
54	194	166	24.5	0.25	3.47	(170)	42.75	CW	
62	170	144	29.4	0.30	4.17	(192)	42.75	CW	
97	109	90.8	44.1	0.45	6.25	(264)	42.75	CCW	
150	70.6	60.5	58.8	0.6	8.34	(411)	42.75	CCW	
206	51.3	45.4	58.8	0.6	8.34	(511)	42.75	CW	
258	41.0	37.2	58.8	0.6	8.34	(634)	42.75	CW	
375	28.2	26.4	58.8	0.6	8.34	(921)	42.75	CW	
534	19.8	18.9	58.8	0.6	8.34	(1294)	42.75	CW	
992	10.7	10.4	58.8	0.6	8.34	(2097)	42.75	CCW	
1413	7.50	7.36	58.8	0.6	8.34	(3150)	42.75	CCW	

SCR16G-2512A-12		DC12V		起動電流 Starting current 1400mA					
減速比 Reduction Ratio (1/i)	無負荷回転数 No-Load Speed min ⁻¹	定格回転数 Rated Speed min ⁻¹	定格トルク Rated Torque			起動トルク Starting Torque mNm	長さ(L) Length mm	回転方向 Direction of rotation	
			mNm	kg·cm	oz·in				
10	1470	1280	9.81	0.10	1.39	(75.9)	42.75	CCW	
19	832	755	12.7	0.13	1.81	(137)	42.75	CCW	
31	515	440	29.4	0.30	4.17	(202)	42.75	CW	
54	293	265	34.3	0.35	4.86	(359)	42.75	CW	
62	257	235	34.3	0.35	4.86	(401)	42.75	CW	
97	164	150	49.0	0.5	6.95	(574)	42.75	CCW	
150	107	99.4	58.8	0.6	8.34	(828)	42.75	CCW	
206	77.5	73.3	58.8	0.6	8.34	(1085)	42.75	CW	
258	61.8	59.1	58.8	0.6	8.34	(1346)	42.75	CW	
375	42.6	41.3	58.8	0.6	8.34	(1927)	42.75	CW	
534	29.9	29.3	58.8	0.6	8.34	(2930)	42.75	CW	
992	16.1	15.9	58.8	0.6	8.34	(4733)	42.75	CCW	
1413	11.3	11.2	58.8	0.6	8.34	(6644)	42.75	CCW	

SCR16G-2507A-24		DC24V		起動電流 Starting current 359mA					
減速比 Reduction Ratio (1/i)	無負荷回転数 No-Load Speed min ⁻¹	定格回転数 Rated Speed min ⁻¹	定格トルク Rated Torque			起動トルク Starting Torque mNm	長さ(L) Length mm	回転方向 Direction of rotation	
			mNm	kg·cm	oz·in				
10	1160	991	7.35	0.08	1.04	(50.4)	42.75	CCW	
19	661	564	12.7	0.13	1.81	(86.5)	42.75	CCW	
31	409	346	19.6	0.20	2.78	(127)	42.75	CW	
54	233	197	34.3	0.35	4.86	(222)	42.75	CW	
62	204	176	34.3	0.35	4.86	(250)	42.75	CW	
97	130	113	49.0	0.5	6.95	(375)	42.75	CCW	
150	84.6	75.6	58.8	0.6	8.34	(553)	42.75	CCW	
206	61.5	56.2	58.8	0.6	8.34	(682)	42.75	CW	
258	49.1	45.7	58.8	0.6	8.34	(849)	42.75	CW	
375	33.8	32.2	58.8	0.6	8.34	(1242)	42.75	CW	
534	23.7	22.9	58.8	0.6	8.34	(1742)	42.75	CW	
992	12.8	12.5	58.8	0.6	8.34	(2509)	42.75	CCW	
1413	8.98	8.86	58.8	0.6	8.34	(4400)	42.75	CCW	

SCR16G-2509A-24		DC24V		起動電流 Starting current 359mA					
減速比 Reduction Ratio (1/i)	無負荷回転数 No-Load Speed min ⁻¹	定格回転数 Rated Speed min ⁻¹	定格トルク Rated Torque			起動トルク Starting Torque mNm	長さ(L) Length mm	回転方向 Direction of rotation	
			mNm	kg·cm	oz·in				
10	1160	991	7.35	0.08	1.04	(50.4)	42.75	CCW	
19	661	564	12.7	0.13	1.81	(86.5)	42.75	CCW	
31	409	346	19.6	0.20	2.78	(127)	42.75	CW	
54	233	197	34.3	0.35	4.86	(222)	42.75	CW	
62	204	176	34.3	0.35	4.86	(250)	42.75	CW	
97	130	113	49.0	0.5	6.95	(375)	42.75	CCW	
150	84.6	75.6	58.8	0.6	8.34	(553)	42.75	CCW	
206	61.5	56.2	58.8	0.6	8.34	(682)	42.75	CW	
258	49.1	45.7	58.8	0.6	8.34	(849)	42.75	CW	
375	33.8	32.2	58.8	0.6	8.34	(1242)	42.75	CW	
534	23.7	22.9	58.8	0.6	8.34	(1742)	42.75	CW	
992	12.8	12.5	58.8	0.6	8.34	(2509)	42.75	CCW	
1413	8.98	8.86	58.8	0.6	8.34	(4400)	42.75	CCW	

：標準品 Standard
 ：特注品 Custom-made

1. 上記データは参考値です。
 2. 上記スペックは一例で、要望スペックにて承ります。

The above data is for reference only.
 The above specifications are an example and your specifications are welcomed.

索引 INDEX
 選定 Selection Guide
 技術情報 Technical Information
 Motor
 ブラシレス Brushless
 ブラシレス Brushless
 Encoder
 エンコーダ Encoder
 光学 Optical
 Gearhead
 ギヤヘッド Gearhead
 スパー Spur
 スーパー Super
 コアレス Coreless
 コアレス Coreless
 アイアンコア Iron Core
 ブラシレス Brushless