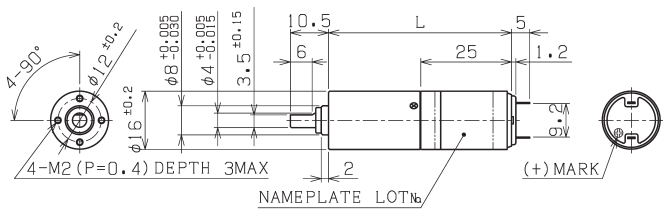


φ 16ギヤードモータ Gear Motor

コアレスモータ Coreless Motor

コアレスモータ Coreless Motor **SCR16-25××** page38

遊星ギヤヘッド Planetary Gearhead **IG-16V** page62



IG-16VM-SR2503A-06 DC6V		起動電流 Starting current 319mA						
減速比 Reduction Ratio (1/i)	無負荷回転数 No-Load Speed min ⁻¹	定格回転数 Rated Speed min ⁻¹	定格トルク Rated Torque			起動トルク Starting Torque mNm	長さ(L) Length mm	回転方向 Direction of rotation
			mNm	kg·cm	oz·in			
19	276	230	5.88	0.060	0.834	(35.3)	43.2	CW
23	224	186	7.35	0.075	1.04	(43.3)	43.2	CW
29	182	150	9.32	0.095	1.32	(53.0)	43.2	CW
84	62.9	53.0	19.6	0.20	2.78	(125)	46.8	CW
103	51.1	42.9	24.5	0.25	3.47	(153)	46.8	CW
127	41.5	35.0	29.4	0.30	4.17	(188)	46.8	CW
157	33.7	28.0	39.2	0.40	5.56	(232)	46.8	CW
369	14.3	12.0	73.5	0.75	10.4	(457)	50.4	CW
455	11.6	9.66	93.2	0.95	13.2	(557)	50.4	CW
560	9.46	7.81	118	1.2	16.7	(677)	50.4	CW
690	7.68	6.41	137	1.4	19.4	(828)	50.4	CW
850	6.24	5.16	177	1.8	25.0	(1023)	50.4	CW

IG-16VM-SR2506A-06 DC6V		起動電流 Starting current 612mA						
減速比 Reduction Ratio (1/i)	無負荷回転数 No-Load Speed min ⁻¹	定格回転数 Rated Speed min ⁻¹	定格トルク Rated Torque			起動トルク Starting Torque mNm	長さ(L) Length mm	回転方向 Direction of rotation
			mNm	kg·cm	oz·in			
19	334	294	7.35	0.075	1.04	(61.4)	43.2	CW
23	271	239	8.83	0.090	1.25	(74.8)	43.2	CW
29	220	197	9.81	0.10	1.39	(93.8)	43.2	CW
84	76.0	67.4	24.5	0.25	3.47	(217)	46.8	CW
103	61.7	54.9	29.4	0.30	4.17	(267)	46.8	CW
127	50.1	44.1	39.2	0.40	5.56	(327)	46.8	CW
157	40.7	35.8	49.0	0.50	6.95	(407)	46.8	CW
369	17.3	15.2	93.2	0.95	13.2	(768)	50.4	CW
455	14.1	12.5	108	1.1	15.3	(952)	50.4	CW
560	11.4	10.1	137	1.4	19.4	(1201)	50.4	CW
690	9.28	8.21	167	1.7	23.6	(1448)	50.4	CW
850	7.54	6.66	206	2.1	29.2	(1765)	50.4	CW

IG-16VM-SR2501A-06 DC6V		起動電流 Starting current 722mA						
減速比 Reduction Ratio (1/i)	無負荷回転数 No-Load Speed min ⁻¹	定格回転数 Rated Speed min ⁻¹	定格トルク Rated Torque			起動トルク Starting Torque mNm	長さ(L) Length mm	回転方向 Direction of rotation
			mNm	kg·cm	oz·in			
19	518	431	7.35	0.075	1.04	(43.8)	43.2	CW
23	420	351	8.83	0.090	1.25	(53.7)	43.2	CW
29	341	291	9.81	0.10	1.39	(66.9)	43.2	CW
84	118	99.2	24.5	0.25	3.47	(154)	46.8	CW
103	95.8	81.0	29.4	0.30	4.17	(190)	46.8	CW
127	77.8	64.7	39.2	0.40	5.56	(233)	46.8	CW
157	63.2	52.4	49.0	0.50	6.95	(287)	46.8	CW
369	26.9	22.3	93.2	0.95	13.2	(545)	50.4	CW
455	21.9	18.4	108	1.1	15.3	(676)	50.4	CW
560	17.7	14.8	137	1.4	19.4	(836)	50.4	CW
690	14.4	12.1	167	1.7	23.6	(1046)	50.4	CW
850	11.7	9.79	206	2.1	29.2	(1262)	50.4	CW

IG-16VM-SR2504A-12 DC12V		起動電流 Starting current 219mA						
減速比 Reduction Ratio (1/i)	無負荷回転数 No-Load Speed min ⁻¹	定格回転数 Rated Speed min ⁻¹	定格トルク Rated Torque			起動トルク Starting Torque mNm	長さ(L) Length mm	回転方向 Direction of rotation
			mNm	kg·cm	oz·in			
19	371	307	5.88	0.060	0.834	(34.1)	43.2	CW
23	301	248	7.35	0.075	1.04	(41.7)	43.2	CW
29	245	201	9.32	0.095	1.32	(51.9)	43.2	CW
84	84.6	70.8	19.6	0.20	2.78	(120)	46.8	CW
103	68.7	57.3	24.5	0.25	3.47	(148)	46.8	CW
127	55.8	46.8	29.4	0.30	4.17	(182)	46.8	CW
157	45.3	37.4	39.2	0.40	5.56	(225)	46.8	CW
369	19.3	16.0	73.5	0.75	10.4	(430)	50.4	CW
455	15.7	12.9	93.2	0.95	13.2	(523)	50.4	CW
560	12.7	10.4	118	1.2	16.7	(652)	50.4	CW
690	10.3	8.55	137	1.4	19.4	(806)	50.4	CW
850	8.39	6.88	177	1.8	25.0	(983)	50.4	CW

IG-16VM-SR2502A-12 DC12V		起動電流 Starting current 436mA						
減速比 Reduction Ratio (1/i)	無負荷回転数 No-Load Speed min ⁻¹	定格回転数 Rated Speed min ⁻¹	定格トルク Rated Torque			起動トルク Starting Torque mNm	長さ(L) Length mm	回転方向 Direction of rotation
			mNm	kg·cm	oz·in			
19	516	424	9.81	0.10	1.39	(55.0)	43.2	CW
23	419	358	9.81	0.10	1.39	(67.4)	43.2	CW
29	340	280	14.7	0.15	2.08	(83.3)	43.2	CW
84	118	96.8	34.3	0.35	4.86	(191)	46.8	CW
103	95.6	79.8	39.2	0.40	5.56	(237)	46.8	CW
127	77.6	64.6	49.0	0.50	6.95	(292)	46.8	CW
157	63.0	51.9	63.7	0.65	9.03	(362)	46.8	CW
369	26.9	22.3	118	1.2	16.7	(690)	50.4	CW
455	21.8	18.0	147	1.5	20.8	(843)	50.4	CW
560	17.7	14.5	186	1.9	26.4	(1029)	50.4	CW
690	14.4	11.9	226	2.3	32.0	(1302)	50.4	CW
850	11.7	9.57	284	2.9	40.3	(1560)	50.4	CW

IG-16VM-SR2512A-12 DC12V		起動電流 Starting current 1400mA						
減速比 Reduction Ratio (1/i)	無負荷回転数 No-Load Speed min ⁻¹	定格回転数 Rated Speed min ⁻¹	定格トルク Rated Torque			起動トルク Starting Torque mNm	長さ(L) Length mm	回転方向 Direction of rotation
			mNm	kg·cm	oz·in			
19	807	709	14.7	0.15	2.08	(121)	43.2	CW
23	655	569	19.6	0.20	2.78	(149)	43.2	CW
29	532	461	24.5	0.25	3.47	(184)	43.2	CW
84	184	157	63.7	0.65	9.03	(434)	46.8	CW
103	150	127	78.5	0.8	11.1	(512)	46.8	CW
127	121	103	98.1	1.0	13.9	(659)	46.8	CW
157	98.6	84.0	118	1.2	16.7	(797)	46.8	CW
369	42.0	35.7	226	2.3	32.0	(1507)	50.4	CW
455	34.1	28.9	284	2.9	40.3	(1862)	50.4	CW
560	27.7	23.4	353	3.6	50.0	(2274)	50.4	CW
690	22.5	19.0	431	4.4	61.1	(2771)	50.4	CW
850	18.3	15.7	490	5.0	69.5	(3449)	50.4	CW

IG-16VM-SR2507A-24 DC24V		起動電流 Starting current 359mA						
減速比 Reduction Ratio (1/i)	無負荷回転数 No-Load Speed min ⁻¹	定格回転数 Rated Speed min ⁻¹	定格トルク Rated Torque			起動トルク Starting Torque mNm	長さ(L) Length mm	回転方向 Direction of rotation
			mNm	kg·cm	oz·in			
19	630	548	9.81	0.10	1.39	(75.4)	43.2	CW
23	511	430	14.7	0.15	2.08	(92.7)	43.2	CW
29	415	361	14.7	0.15	2.08	(113)	43.2	CW
84	144	122	39.2	0.40	5.56	(257)	46.8	CW
103	117	97.3	53.9	0.55	7.64	(320)	46.8	CW
127	94.6	79.6	63.7	0.65	9.03	(402)	46.8	CW
157	76.8	64.7	78.5	0.8	11.1	(498)	46.8	CW
369	32.7	27.6	147	1.5	20.8	(943)	50.4	CW
455	26.6	22.3	186	1.9	26.4	(1151)	50.4	CW
560	21.6	18.0	235	2.4	33.3	(1410)	50.4	CW
690	17.5	14.7	284	2.9	40.3	(1775)	50.4	CW
850	14.2	11.9	353	3.6	50.0	(2179)	50.4	CW

IG-16VM-SR2504A-12 DC12V		起動電流 Starting current 219mA						
減速比 Reduction Ratio (1/i)	無負荷回転数 No-Load Speed min ⁻¹	定格回転数 Rated Speed min ⁻¹	定格トルク Rated Torque			起動トルク Starting Torque mNm	長さ(L) Length mm	回転方向 Direction of rotation
			mNm	kg·cm	oz·in			
19	371	307	5.88	0.060	0.834	(34.1)	43.2	CW
23	301	248	7.35	0.075	1.04	(41.7)	43.2	CW
29	245	201	9.32	0.095	1.32	(51.9)	43.2	CW
84	84.6	70.8	19.6	0.20	2.78	(120)	46.8	CW
103	68.7	57.3	24.5	0.25	3.47	(148)	46.8	CW
127	55.8	46.8	29.4	0.30	4.17	(182)	46.8	CW
157	45.3	37.4	39.2	0.40	5.56	(225)	46.8	CW
369	19.3	16.0	73.5	0.75	10.4	(430)	50.4	CW
455	15.7	12.9	93.2	0.95	13.2	(523)	50.4	CW
560	12.7	10.4	118	1.2	16.7	(652)	50.4	CW
690	10.3	8.55	137	1.4	19.4	(806)	50.4	CW
850	8.39	6.88	177	1.8	25.0	(983)	50.4	CW

：標準品 Standard
 ：特注品 Custom-made
 1. 上記データは参考値です。
 2. 上記スペックは一例で、要望スペックにて承ります。

The above data is for reference only.
 The above specifications are an example and your specifications are welcomed.

索引 INDEX
 選定 Selection Guide
 技術情報 Technical Information
 Motor
 コアレス Coreless
 ブラシレス Brushless
 エンコーダ Encoder
 磁気 Magnetic
 光学 Optical
 Gearhead
 遊星 Planetary
 ギヤヘッド Spur
 スパー Gear
 コアレス Coreless
 ブラシレス Brushless